

> Du concept à l'information : Créez de puissantes enquêtes rapidement et facilement



Des outils pour vous aider à chaque étape du parcours

Quel est le secret pour créer une enquête vraiment réussie, une enquête à laquelle un pourcentage élevé de répondants répondra et qui fournira des indications sur leurs véritables idées et opinions ? S'agit-il de questions soigneusement conçues ? Ou d'une structure logique que les répondants trouvent facile à suivre ? Ou encore d'une présentation engageante ? La réponse est : tous ces ingrédients à la fois.

Une enquête vraiment bonne dépend de plusieurs critères : savoir ce que vous voulez demander, présenter les questions dans le bon format et dans un langage adéquat, et bien guider les répondants (et les enquêteurs) d'un bout à l'autre.

Votre solution d'enquête tout-en-un

PASW Data Collection Author*, le principal outil de création de la suite PASW Data Collection*, permet aux spécialistes en marketing et aux professionnels des enquêtes de créer des enquêtes visuellement attrayantes via une interface modelée sur Microsoft® PowerPoint®. Mais ils peuvent aussi intégrer une logique et des routages sophistiqués qui encourageront les répondants à répondre à l'enquête dans son intégralité et généreront des données précises pour de meilleurs résultats.

Les caractéristiques clés de PASW Data Collection Author incluent :

- une construction de l'enquête en glisser-déposer avec une interface intuitive et conviviale ;
- des assistants intelligents qui vous guident tout au long du processus de création de l'enquête ;
- une centralisation, afin que chaque enquête créée avec PASW Data Collection Author puisse être déployée dans n'importe quelle langue, n'importe quel mode ou n'importe quel canal (Web, téléphone, ou via un appareil mobile tel qu'un ordinateur portable ou un Tablet PC) ;

- des fonctions avancées d'aperçu et de test, notamment la possibilité de générer des données d'essai ;
- une livraison plus rapide des résultats, puisque les enquêtes créées avec PASW Data Collection Author sont codées selon vos spécifications d'analyse, réduisant le besoin de nettoyer les données.

Vous pouvez aussi choisir PASW Data Collection Author Professional*, un environnement de script complet pour les enquêtes nécessitant une logique et/ou des routages plus complexes, ou pour développer des processus d'étude de marché automatisés. Ces deux produits peuvent tirer parti de PASW Collaboration and Deployment Services*, une plateforme qui vous permet de stocker et de gérer les questions, le format, le script et les instructions d'une enquête dans un référentiel sécurisé et interrogeable. Cela favorise un environnement collaboratif et la réutilisation du contenu existant, tout en facilitant le respect de normes cohérentes dans l'ensemble de vos enquêtes et programmes de remontée d'informations.

Pour plus d'informations sur les familles de produits PASW Data Collection et PASW Collaboration and Deployment, veuillez visiter www.spss.com/software.

* PASW Data Collection, PASW Data Collection Author et PASW Collaboration and Deployment Services, anciennement nommés Dimensions™, Dimensions Desktop Author™ et SPSS Predictive Enterprise Services™ font partie de la gamme Predictive Analytics Software de SPSS Inc.

Une plateforme complète d'enquêtes d'opinion

PASW Data Collection est une plateforme technologique complète qui prend en charge tout le cycle de vie de l'enquête d'opinion, depuis sa création jusqu'à la collecte et la présentation des données. Basé sur le puissant PASW Data Collection Data Model**, PASW Data Collection** vous permet de contrôler et d'améliorer chaque aspect de votre processus d'enquête afin d'accroître votre productivité et votre efficacité.

Une gestion des données rationalisée

Depuis la création et l'interrogation jusqu'à l'analyse et à la présentation des résultats, PASW Data Collection place les données au cœur de vos opérations. Peu importe les applications que vous exécutez, ou le type de données que vous collectez, quelles que soient la source et la langue, PASW Data Collection centralise tout.

Des ressources spécialisées

La PASW Data Collection Developer Library** offre des vues d'ensemble, des livres blancs, des tutoriels, de la documentation de conception, des ouvrages de référence détaillés sur la programmation, du code source fonctionnel et des exemples d'applications à différents niveaux.

En outre, l'équipe SPSS Worldwide Services met son expertise à votre disposition sur n'importe quel type de projet, depuis la conception et l'installation du système jusqu'à la conception, à la modélisation et au déploiement de l'enquête. SPSS Technical Support offre une assistance rapide pour les problèmes techniques. Vous pouvez aussi obtenir de l'aide pour le déploiement des enquêtes en ligne ou par téléphone et pour la diffusion des résultats en temps réel via SPSS Online Services. Vous pouvez même utiliser SPSS Online Services pour créer vos enquêtes.

Technologies adaptatives

Que voulez-vous faire avec PASW Data Collection ? L'architecture flexible de composants de cette suite de produits vous permet de sélectionner juste ce qu'il vous faut, que vous souhaitiez aborder un seul domaine ou tout le processus de création d'enquête.

En outre, avec d'autres produits de la gamme Predictive Analytics Software de SPSS Inc., vous pouvez mieux exploiter les données que vous collectez et les données que vous analysez.

Créer votre enquête

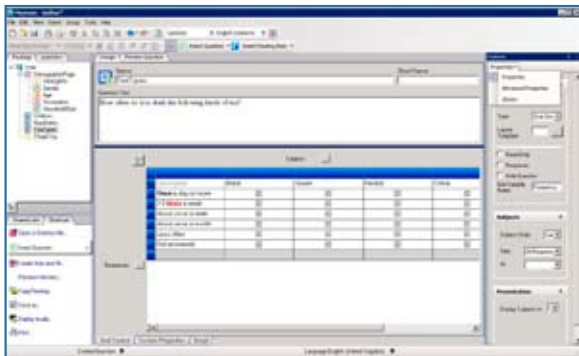
PASW Data Collection Author offre quatre moyens différents de créer des enquêtes attractives et pénétrantes, laissant aux novices comme aux spécialistes un contrôle complet sur le processus créatif. Avec PASW Data Collection Author, vous pouvez

- utiliser les outils intégrés pour créer une enquête depuis le début ;
- puiser dans une bibliothèque locale de questions intégrées et préalablement créées ;
- faire appel à des assistants intelligents pour vous guider ;
- importer des variables depuis vos fichiers de données PASW Statistics Base**.

Tirer le meilleur parti des principes essentiels

Traditionnellement, les auteurs d'enquêtes utilisaient un logiciel unique, en général un traitement de texte, pour composer leurs questions, puis les copiaient/collaient dans un progiciel de création d'enquête. PASW Data Collection Author vous permet d'éviter ce processus long et sujet aux erreurs et d'entrer vos questions directement tout en créant une structure pour votre enquête, comme si vous montiez un diaporama.

Vous pouvez intégrer de nombreux types de questions, notamment des questions à réponse unique ou multiple, des questions vrai/faux, des matrices catégorielles, numériques et multidimensionnelles ainsi que des questions de date, texte et



L'interface intuitive de PASW Data Collection Author facilite la création et l'organisation des questions de votre enquête. Le volet de gauche de l'interface affiche les listes de questions pour chaque canal de déploiement de votre enquête (Web, ordinateurs portables ou téléphone). Le volet central affiche la question sélectionnée et le volet de droite affiche ses propriétés.

nombre. Une large gamme de types de question est disponible via les assistants intégrés du produit (voir ci-dessous).

Des propriétés avancées offrent des fonctionnalités supplémentaires : vous pouvez par exemple varier l'apparence des questions selon le contexte (c'est-à-dire, sur Internet, au téléphone, dans un rapport), et définir une logique de routage différente pour chaque canal. Vous pouvez aussi fixer et appliquer des limites et des règles de validation afin que les erreurs soient corrigées durant la collecte des données, et non après.

Il est possible de créer des routages hautement sophistiqués à l'aide des commandes if, go-to, skip et fill, ou via un filtrage, une randomisation et une rotation des listes. Par ailleurs, les réponses peuvent être utilisées pour savoir quelles questions sont posées et quelles listes de réponses sont présentées, ainsi que quelles sections de l'enquête sont affichées, et dans quel ordre.

Un certain nombre de modèles prédéfinis sont inclus et peuvent être facilement adaptés (par exemple, avec votre logo ou la feuille de style de votre entreprise). Une fois vos questions sélectionnées, vous pouvez facilement les réorganiser, les grouper sur une page, les grouper en section ou, si nécessaire, les répéter sur plusieurs pages. Vous pouvez créer vos propres contrôles à l'aide des techniques de script Web standard ou ajouter de l'interactivité avec des programmes tels que Flash®.

Explorer la bibliothèque

PASW Data Collection Author inclut une bibliothèque locale qui comporte un certain nombre d'exemples d'enquêtes pré-crées, des schémas préconfigurés pour les questions et routages complexes, et des modèles visuellement riches. Mais, la flexibilité étant cruciale, vous pouvez utiliser les éléments de la bibliothèque tels quels ou en modifier n'importe quel aspect (questions, routage ou format) selon vos besoins.

La bibliothèque de PASW Data Collection Author vous permet de travailler de façon rapide et efficace et les avantages qu'elle offre peuvent être élargis à toute votre organisation via la plateforme PASW Collaboration and Deployment Services de SPSS Inc.

En collaborant, vous ne perdrez pas de temps à réécrire des questions ou à réinventer des enquêtes entières. Vous assurerez en outre une meilleure cohérence, ce qui est particulièrement important pour les enquêtes en série, où il est crucial de poser la même série de questions de la même façon chaque fois. Ainsi, vous pouvez lancer des enquêtes en série plus efficacement pour collecter des données valables et voir comment les attitudes et le comportement de vos répondants évoluent au fil du temps.

Laisser les assistants faire le travail

Avec les assistants intelligents de PASW Data Collection Author, créer des enquêtes engageantes devient encore plus simple. Les assistants guident les créateurs tout au long du processus, depuis la compilation des questions jusqu'au routage des instructions qui accélèrera et facilitera l'analyse.

PASW Data Collection Author inclut un certain nombre d'assistants préconfigurés pour créer des enquêtes standard (par ex., notoriété de la marque, satisfaction de la clientèle) et des types de questions comme des questions à somme constante, des questions basées sur le calendrier ou des questions à classement. En outre, il est possible de créer des assistants personnalisés avec PASW Data Collection Author Professional.

Dans les deux cas, les assistants peuvent être utilisés pour créer une enquête entière ou juste une partie, en fonction de vos besoins particuliers. Les enquêtes peuvent ensuite être enregistrées dans la bibliothèque locale ou mises à disposition de toute l'organisation via PASW Collaboration and Deployment Services.

Un recyclage facile

Une autre façon de créer facilement et rapidement une enquête consiste à importer les résultats d'une enquête antérieure dans PASW Data Collection Author, où le nom des variables peut être utilisé pour établir un nouveau lot de questions. Les utilisateurs peuvent commencer avec un fichier PASW Statistics*** contenant les variables, et PASW Data Collection Author créera une enquête qui les reflète, incluant les types et étiquettes des variables et les réponses appartenant à des variables spécifiques. Cela permet aux analystes de collecter rapidement des données supplémentaires sans recréer l'enquête.

*** PASW Statistics Base et PASW Statistics, anciennement nommés SPSS Statistics Base et SPSS Statistics, font partie de la gamme Predictive Analytics Software de SPSS Inc.

Une seule enquête, de multiples canaux, quelle que soit la langue

L'une des caractéristiques les plus puissantes de PASW Data Collection Author est la possibilité de créer et stocker votre enquête une seule fois et de la diffuser par téléphone, sur Internet, en kiosque, par courrier ou en face à face en plusieurs langues. Vous n'aurez plus jamais besoin de créer, de gérer et de suivre différentes enquêtes pour chaque canal de déploiement, pour chaque langue ou pour les deux.

Lorsque vous commencez une enquête, vous spécifiez les langues et canaux souhaités. Vous pouvez créer une logique personnalisée pour chaque canal, si vous le désirez. Mais vous ne créez qu'une seule enquête. Ainsi, si vous devez ajouter, supprimer ou modifier une question (même une fois que l'enquête est lancée), il vous suffit de le faire une seule fois. En limitant le risque d'incohérences, vous êtes sûr que les données collectées restent valables, PASW Data Collection Author améliorant la qualité de l'enquête.

PASW Data Collection Author réduit le temps nécessaire pour créer et lancer une enquête multicanal et multilingue. En fait, l'intégration de PASW Data Collection Author avec d'autres composants PASW Data Collection signifie que vous pouvez passer en un seul clic d'une création sur un PC de bureau à une enquête en direct sur Internet et par téléphone.

Une enquête en plusieurs langues

Grâce à son utilitaire de traduction intégré, PASW Data Collection Author vous permet de réaliser facilement une enquête multilingue. Vous pouvez gérer les traductions des questions et instructions dans pratiquement n'importe quelle langue, notamment des langues cyrilliques, asiatiques et en hébreu. Avec PASW Data Collection Author,

plus besoin de créer des versions séparées de votre enquête pour chaque langue : c'est une énorme économie de temps, d'efforts et d'argent.

Des données prêtes pour l'analyse

Coder les réponses à une enquête peut être une tâche longue et monotone risquant en outre d'introduire des erreurs involontaires. Pas avec PASW Data Collection Author, qui vous permet d'attribuer des réponses numériques automatiques à des questions catégorielles afin que, par exemple, les réponses à la question « De quel sexe êtes-vous ? » sera codée par « 1 » pour masculin et par « 2 » pour féminin. Les refus et réponses « ne sait pas » peuvent également être codés à l'aide d'une valeur numérique et classés comme valeur « manquante », épargnant du temps et des efforts à ceux qui analysent les données avec PASW Statistics.

La possibilité de définir ces réponses au stade de création de l'enquête signifie que « le nettoyage des données » est effectué à mesure du remplissage de l'enquête. Cela réduit considérablement les opérations de gestion et de nettoyage des données, et facilite le transfert des données des réponses vers un progiciel d'analyse tel que PASW Reports for Surveys[†] ou PASW Statistics. Ainsi, vous obtenez réponses et informations plus rapidement.

Aperçu et amélioration

Un autre aspect clé de PASW Data Collection Author est la possibilité de visualiser un aperçu de l'enquête et de vérifier qu'elle fonctionne comme prévu. L'écran d'aperçu permet de vérifier facilement l'aspect et la convivialité d'une enquête, quel qu'en soit le canal, avant de la diffuser. Vous pouvez tester l'enquête toute entière, un

groupe de questions, ou juste une question spécifique. Si vous avez utilisé l'utilitaire de traduction intégré, vous pouvez en visualiser un aperçu dans la langue de votre choix et voir exactement comment elle apparaîtra aux répondants.

L'aspect et la convivialité d'une enquête peuvent également être vérifiés avec un navigateur externe pour s'assurer que tous les éléments s'affichent correctement. Vous pouvez aussi vérifier votre enquête automatiquement pour vous assurer qu'elle fonctionne correctement. Il vous suffit d'entrer le nombre de répondants que vous voulez utiliser pour l'essai, et PASW Data Collection Author générera des réponses aléatoires qui testeront le routage, la logique de l'enquête et les limites que vous avez fixées aux réponses (par exemple, la tranche d'âge). Ainsi, vous la déploierez plus vite et avec moins d'erreurs, et vous collecterez des données plus « propres », ce qui facilitera l'analyse et conduira à des décisions plus rapides et plus valables.

Spécialement conçu pour les créateurs d'enquêtes

Les caractéristiques et fonctionnalités de PASW Author sont le fruit des 40 années d'expérience de SPSS Inc. passées à répondre aux besoins des professionnels des enquêtes d'opinion et études de marché. Par conséquent, le logiciel est « axé sur l'enquête », avec la méthodologie des meilleures pratiques intégrée pour éclairer chaque étape du processus. Il rationalise le processus de création d'enquête, assure un déploiement plus rapide et garantit une collecte et une compilation des réponses plus efficaces.

Vous pouvez en savoir plus sur PASW Author et la façon dont il peut optimiser la création d'enquête en visitant **www.spss.com/software/data-collection**.

**** PASW Reports for Surveys, anciennement nommé Dimensions Reporter and Dimensions Desktop Reporter™, fait partie de la gamme Predictive Analytics Software de SPSS Inc.*



La famille PASW Data Collection : un composant clé de la gamme PASW Software

Placez les données au cœur de vos prises de décisions avec Predictive Analytics Software de SPSS Inc. Ainsi, vous pouvez capturer toutes les informations dont vous avez besoin sur les attitudes et opinions des gens, prédire le résultat des interactions et agir en fonction de ces indications en intégrant les résultats de l'analyse à vos processus commerciaux.

Vous découvrirez que la famille PASW Data Collection, un composant clé de la gamme, est une plateforme technologique complète pour tout le processus de création d'enquête, depuis sa conception jusqu'à la présentation des données en passant par la collecte d'informations.

C'est l'idéal pour comprendre les besoins et les préférences des clients, des employés, des fournisseurs, des partenaires, des étudiants ou des citoyens, et pour améliorer la planification stratégique et l'adaptabilité au changement de votre organisation.

Basée sur le puissant PASW Data Model, cette famille de produits vous permet de contrôler et d'améliorer chaque aspect de votre processus d'enquête afin d'accroître votre productivité et votre efficacité. Vous pouvez choisir l'application PASW Data Collection qui répond à vos besoins immédiats et ajouter des fonctions complémentaires lorsque nécessaire.

Pour mieux exploiter vos données, vous pouvez analyser les données collectées avec la famille PASW Data Collection en utilisant PASW Statistics, ou la solution de data mining PASW Modeler†, ou bien ajouter et analyser des informations textuelles non structurées avec PASW Text Analytics for Surveys†.

Pour voir les composants de la famille PASW Data Collection et explorer leurs fonctionnalités étendues, veuillez visiter www.spss.com/software/data-collection.



About SPSS Inc.

SPSS Inc. (NASDAQ : SPSS) est un leader mondial des logiciels et solutions d'analyse prédictive. La technologie d'analyse prédictive de l'entreprise améliore les processus commerciaux en donnant aux organisations un contrôle constant sur les décisions prises tous les jours. En incorporant l'analyse prédictive dans leurs opérations quotidiennes, les organisations deviennent des Entreprises prédictives, capables de diriger et d'automatiser les décisions pour atteindre leurs objectifs commerciaux et obtenir un avantage concurrentiel mesurable.

Plus de 250 000 clients des secteurs public, universitaire et commercial utilisent la technologie SPSS pour les aider à accroître leurs revenus, réduire les coûts et détecter et prévenir la fraude. Fondée en 1968, SPSS a son siège à Chicago, dans l'Illinois. Pour plus d'informations, veuillez visiter le site www.spss.com.

SPSS est une marque déposée et les autres produits SPSS Inc. cités sont des marques commerciales de SPSS Inc. Tous les autres noms sont des marques commerciales de leurs propriétaires respectifs. © 2009 SPSS Inc. Tous droits réservés. DA56BRO-0709-FR

† PASW Modeler et PASW Text Analytics for Surveys, anciennement nommés Clementine® et SPSS Text Analysis for Surveys™, font partie de la gamme Predictive Analytics Software de SPSS Inc.